

# Shake 'n Spear - Hamlet



*In un divertente gioco di teatro nel teatro, uno sparuto gruppo di giovani attori decide di cimentarsi con i classici perché "vendono meglio". Un'impresa piena di imprevisti e incidenti di percorso. Risultato: divertente e dissacrante.*

## Testo

I Nuovi Scalzi

## Regia

Savino Maria Italiano

## con

Olga Mascolo e Piergiorgio Maria Savarese

## Luci

Olga Mascolo

Durata: 60 minuti

## Descrizione

*Siamo veramente liberi davanti alle nostre scelte?*

L'uomo frequentemente si identifica così tanto con le proprie scelte, fino a poter di vista la linea di confine fra verità e rappresentazione, fra l'idea di chi siamo e ciò che siamo. Il gioco rappresentativo del teatro mette in luce questi e molti aspetti della vita di due persone, due attori, che come per tanti altri mestieri, vivono la loro professione fra i fantasmi delle proprie aspirazioni che li fanno visita e la realtà piena di illusioni e compromessi. Ispirato ad uno dei testi-simbolo del Teatro, l'Amleto di W.Shakespeare, lo spettacolo traduce il conflitto fra "Essere e non Essere" come conflitto fra il desiderio e l'azione, fra ciò che si è idealmente e ciò che si è nell'agire.

## Sinossi

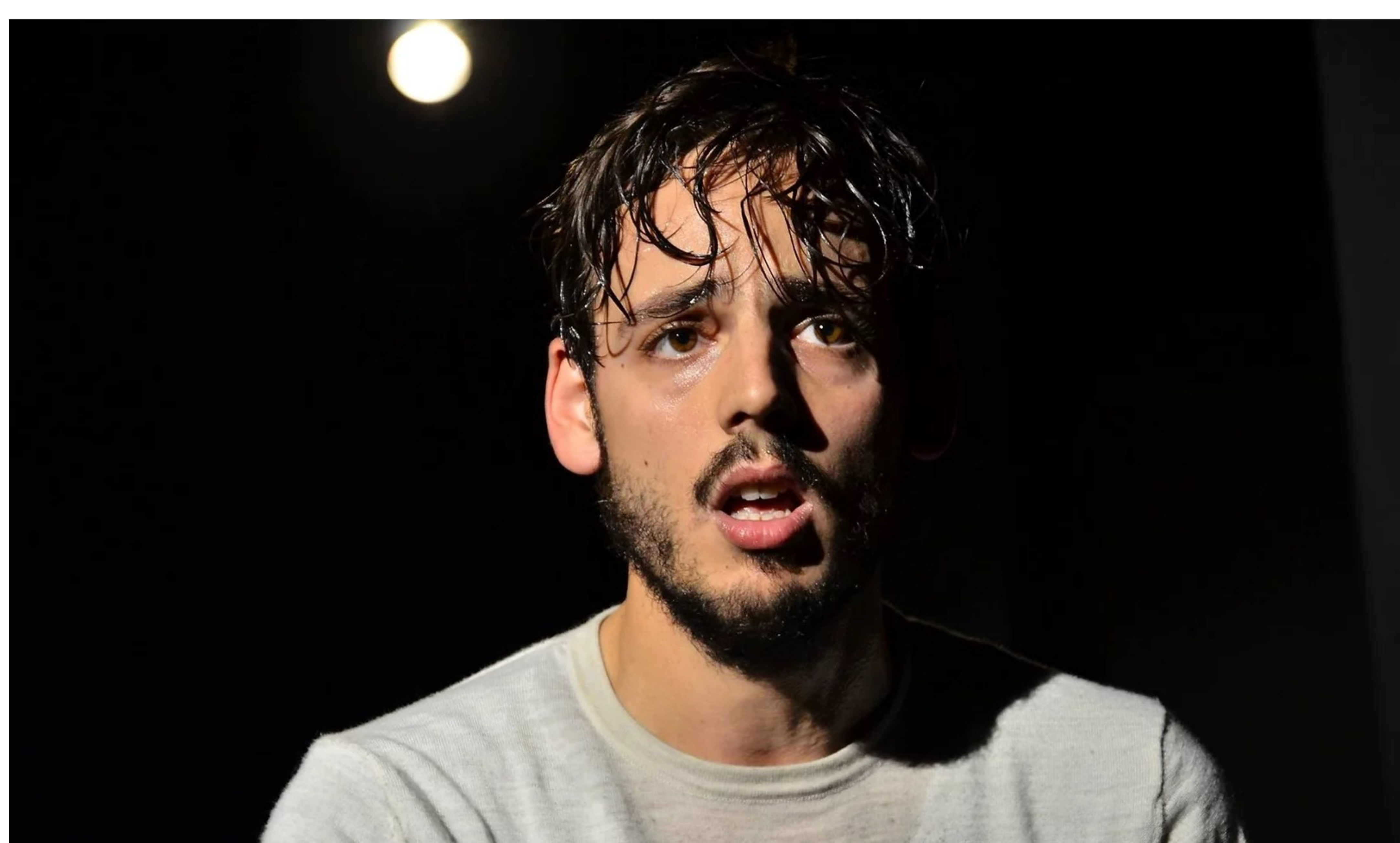
Passione, sudore e conflitti di una ridottissima compagnia teatrale. Da molti mesi hanno deciso di lavorare alla creazione dello spettacolo della loro vita, uno spettacolo che rappresenti le loro vere inclinazioni e desideri. Purtroppo però il tempo passa, le spese aumentano e non riescono a venderlo. Un evento inaspettato li coglie alla sprovvista: in una stagione teatrale dedicata a Shakespeare è venuto meno lo spettacolo di punta, Amleto, per cui uno dei due artisti decide di cogliere l'opportunità, inventa di avere già pronto quello stesso spettacolo pur di non perdere l'occasione di lavorare. Con molta difficoltà e in pochissimo tempo cercano di mettere in scena l'opera del Bardo. Sprovvisi di mezzi finanziari e soli, trasformano la tragedia in una commedia farsesca, mentre la vera tragedia a poco a poco si consuma nelle loro vite.

Più si va avanti nella tragedia e più si scontrano le differenti visioni del mestiere, dell'arte e della vita, fino a che Amleto prende vita quasi senza rendercene conto attraverso i componenti stessi della compagnia. Così come fa Amleto nell'opera di Shakespeare, con La trappola per topi, anche noi, ci serviamo di una compagnia di Comici per portare alla luce alcune delle verità celate nella tragedia.



## Linguaggi e note di regia

Lo spettacolo è una tragi-commedia, o meglio una tragedia in commedia. Quella che dovrebbe essere una tragedia, l'opera dell'Amleto, è rappresentata in chiave comica, mentre la vera tragedia si traduce e si consuma al di fuori della rappresentazione scenica, nella relazione fra i due attori/personaggi. I ruoli professionali degli attori si intrecciano con le loro attitudini e manie personali e man mano che si inscena l'opera dell'Amleto la natura dei personaggi domina sempre di più le volontà dei due attori. Lo spettacolo articola tre linguaggi teatrali paralleli: il primo è il gioco fra gli attori, attraverso un linguaggio di teatro contemporaneo, il secondo è quello dell'Opera di Shakespeare attraverso il testo dell'Amleto; un terzo livello è il gioco della Commedia dell'Arte, attraverso l'uso delle maschere e dei caratteri tipici della tradizione del teatro italiano. Il pubblico potrà godere di uno spettacolo in cui gli attori vivono la scena a ritmi serrati, nella sfida di voler rappresentare in due gli otto personaggi principali del dramma, più i due personaggi della compagnia, con differenti caratterizzazioni e cliché, dando vita a lazzi e giochi scenici tipiche della Commedia. Divertono e catturano l'attenzione della platea. Parte integrante dello spettacolo è sicuramente la musica dal vivo e la danza, usate come mezzi per raccontare parte della storia.



## Spettacolo realizzato con il sostegno di:

Residenza Settimo Cielo - Teatro di Arsoli, MiBACT Direzione Generale dello Spettacolo - Regione Lazio, Residenza artistica Officine della Cultura/Teatro Comunale Mario Spina di Castiglione Fiorentino, MiBACT Direzione Generale dello Spettacolo - Regione Toscana, Residenza artistica La Luna nel Letto/Teatro Comunale di Ruvo di Puglia - MiBACT Direzione Generale dello spettacolo - Regione Puglia, "Azioni di Sistema e Residenze" - Direzione Generale Spettacolo dal vivo

## Info e contatti

Savino Italiano +39 3294564138 [info@inuoviscalzi.it](mailto:info@inuoviscalzi.it) . [www.inuoviscalzi.it](http://www.inuoviscalzi.it)